



inverlonso

OFICINA 29

**Edificio
Área
Loxística**

Situación:
Polígono Industrial A Granxa.
Avda. Principal
Parcelas 259 211
Edificio Área Logística
Planta 2ª, Oficina 29
36475 O Porriño
Pontevedra

Superficie útil:
69,93 m²

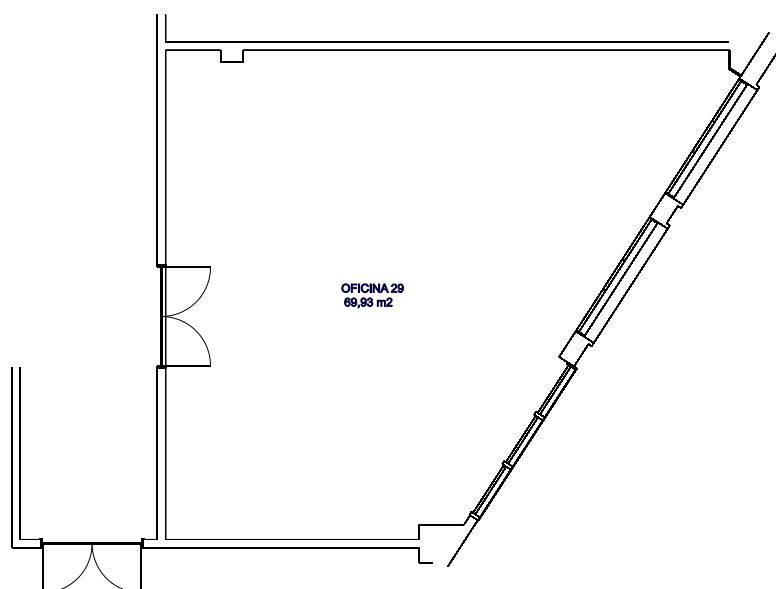
Autovía A55
dirección Vigo

BRICOKING



Autovía A55
dirección Tui

REPSOL
Gasolinera
Sial-A Granxa



DESCRIPCIÓN

Oficina en segunda planta de edificio Área Loxística de 69,93 m² de superficie útil orientada a fachada principal con 9 metros de ventanal con aislamiento térmico y acústico. Acceso con puerta doble de vidrio de 1,80 m. Pavimento de tarima de madera y falso techo con instalación de iluminación general. Cuadro general de distribución e instalación eléctrica y de telefonía. Cuartos de baño comunes en planta a 10 metros.