



inverlonso

**Plazas de
garaje y
trasteros**

**Edificio
Área
Loxística**

Situación:
Polígono Industrial A Granxa.
Avda. Principal
Parcelas 259 211
Edificio Área Logística
36475 O Porriño
Pontevedra

Plazas:
10, 11, 12, 13, 14, 15, 23, 24, 25,
26 (adaptada), 27, 28, 29, 30,
31, 32, 33, 34, 35, 36, 37.
Trasteros:
4, 5, 6, 7, 8.

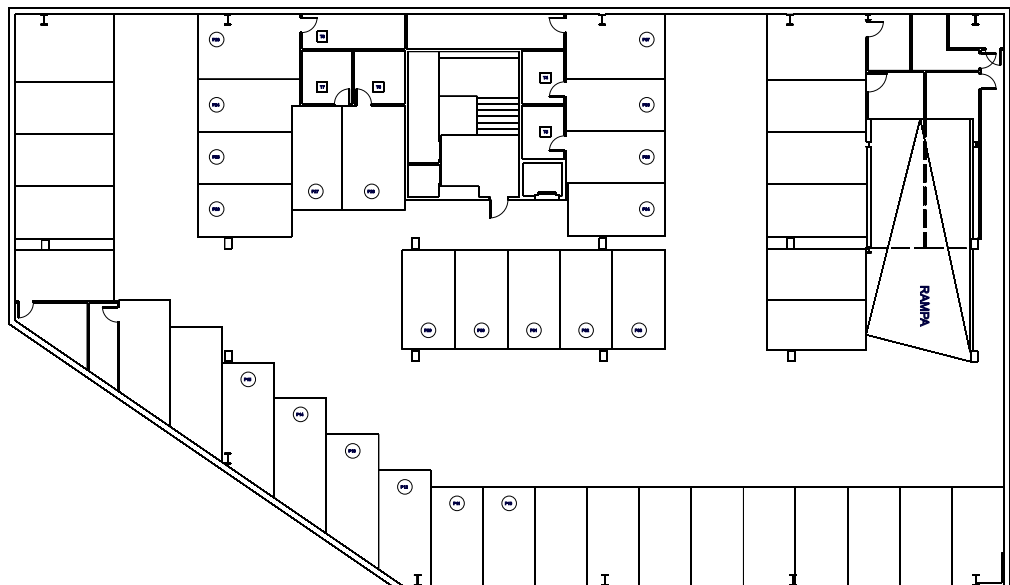
Autovía A55
dirección Vigo

BRICOKING



Autovía A55
dirección Tui

REPSOL
Gasolinera
Sial-A Granxa



DESCRIPCIÓN

Plazas de garaje y trasteros en primer sótano con acceso interior a núcleo de comunicaciones de edificio de oficinas mediante ascensor o escaleras sin barreras arquitectónicas. Entrada con puerta seccional automática. Incluye plaza accesible a discapitados.

